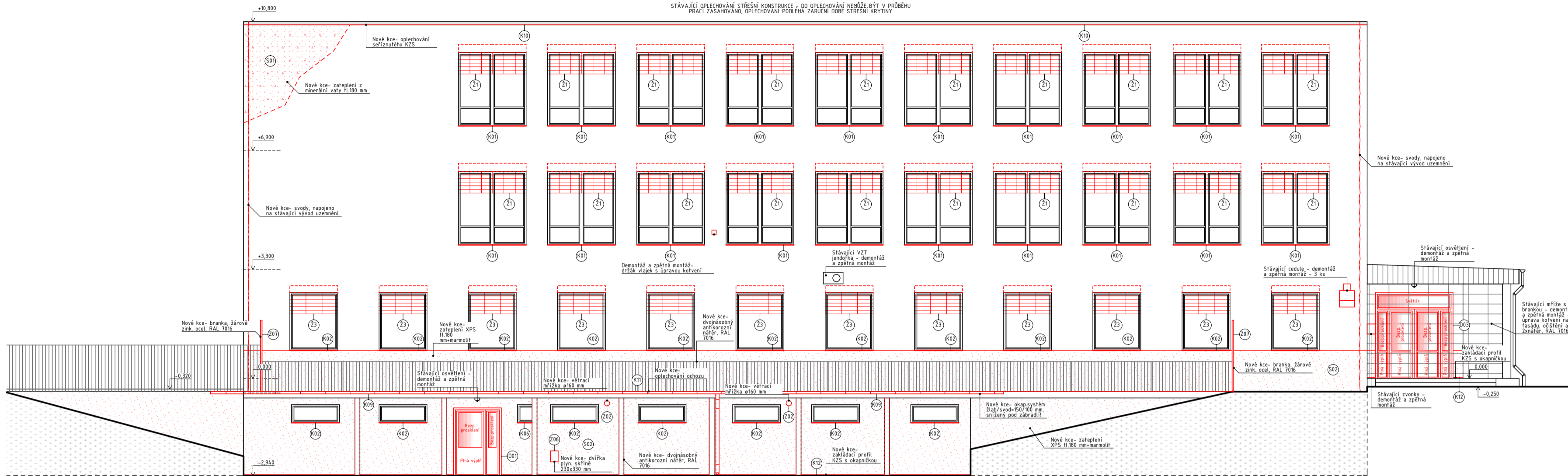
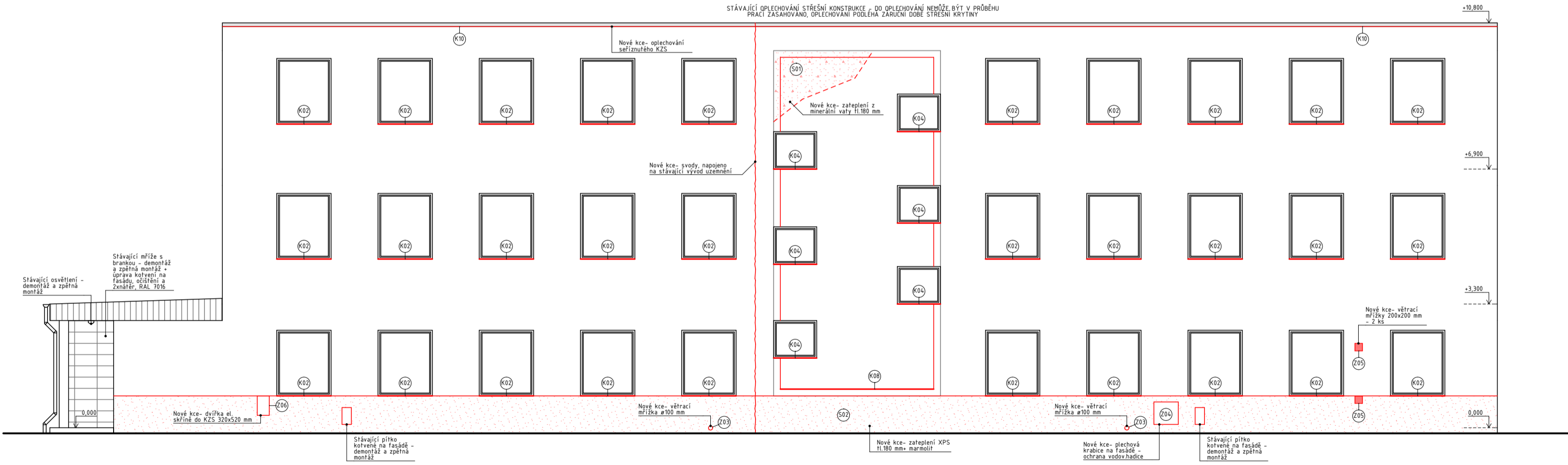


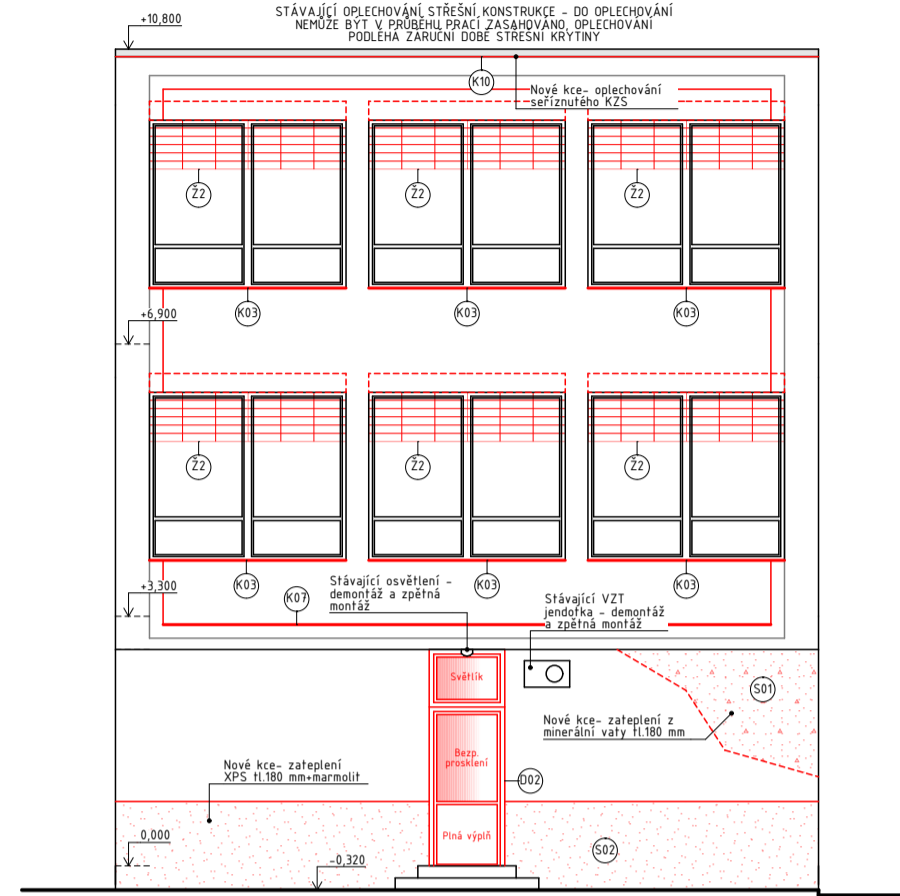
### JIHOVÝCHODNÍ POHLED



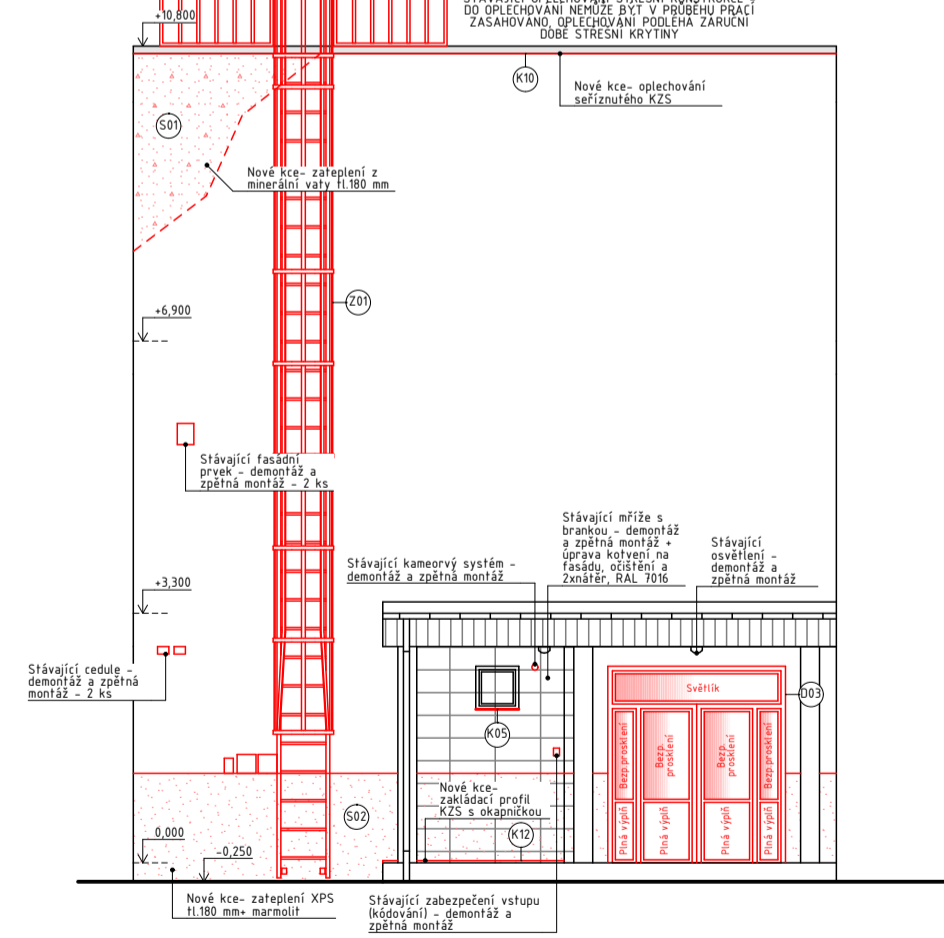
### SEVEROZÁPADNÍ POHLED









### JIHOZÁPADNÍ POHLED



### SEVEROVÝCHODNÍ POHLED



## LEGENDA

- |   |                          |
|---|--------------------------|
|  | STÁVAJÍCÍ KONSTRUKCE     |
|  | STÁVAJÍCÍ KONSTRUKCE     |
|  | NOVÉ KONSTRUKCE          |
|  | NOVÉ KCE- SOKL, MARMOLIT |
|  | NOVÉ KCE- ÚPRAVA FASÁDY  |
|  | NOVÉ KCE- ZASKLENÍ       |

## SKLADBY KONSTRUKCÍ

## S01 - ZATEPLENÍ FASÁDY

- STÁVAJÍCÍ VNITRNÍ OMÍTKA
- STÁVAJÍCÍ ZDÍVO tl. 450 mm
- STÁVAJÍCÍ VNĚJŠÍ OMÍTKA !!dle odtrhových zkoušek!!

v případě nutnosti odstranění omítky bude podklad očištěn, vyrovnán

- PENETRACNI NATER

- LEPIČI A STERKOVÁ HMOTA

nanášeno po obvodu a na terče ve středu izolační desky

- FASADNI TEPELNI IZOLACE Z MINERALNI VATY

(např. Isover TF profil), součinitel tepelné vodivosti 0,035 W.m-1.K-1, mechanické kotvení talířovými hmoždinkami zapuštěno

- a zavíčkovo dl. 250 mm v počtu 6ks/m<sup>2</sup>

- LEPÍCÍ A STĚRKOVÁ HMOTA VYZTUŽENÁ  
(PERLINKOU)

- PENETRAČNÍ PROBARVENÝ NÁTĚR

- PROBARVENÁ ZATÍRATELNÁ OMÍTKA fr.1,0 mm(1,5

ve dvou odstínech dle výběru investora

S02 - SOKLOVÁ ČÁST (NAD TERÉNEM)

- NOSNÁ KONSTRUKCE OBVODOVÉHO PLÁŠTĚ
- STÁVAJÍCÍ HYDROIZOLACE (případné vyspravení)
- LEPÍCÍ A STĚRKOVÁ HMOTA

nanášeno po obvodu a na terče ve středu izolační desky

- FASADNI TEPELNA IZOLACE XPS 300,

(např. Isover TF profi), součinitel tepelné vodivosti 0,036 W.m-1.K-1,

mechanické kotvení talířovými hmoždinkami



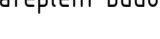
- a zavičkováno dl. 250 mm v počtu 6ks/m<sup>2</sup>

- LEPIČÍ A

- (PERLINKOU)

- PENETRAČNÍ PROBARVENÝ NÁTĚR

- PROBARVENÁ ZATÍRATELNÁ

	Zodpovědný projektant: ING. BOHDAN MRÁZEK		Číslo paré:
			
<u>Akce:</u> MŠ Brno, Úvoz 57 – zateplení budovy <u>Objekt:</u>			
<u>Vypracoval:</u> ING. VENDULA ZIKMUNDOVÁ 	Stupeň PD:	DPS	
<u>Investor:</u> Statutární město Brno, Dominikánské nám.196/1, 602 00 Brno	Datum:	05/2023, REVIZE 10/2023	
	Měřítko:	1:100, 1:50	
<u>Název výkresu:</u> NK – POHLEDY (REVIZE č.1)	Formát:	5,5x A4	
	Číslo výkresu:	D.1.1- 015	